



# Oplysningseskema for afdeling

LBF organisationsnr.:	0714
Organisationsnavn:	FællesBo
LBF afdelingsnr.:	101
Afdelingsnavn:	101, Mølløvænget
Byggeafsnitsadresser:	Mølløvænget 4A+B og 5A-7B
Byggeafsnits BBR-numre:	5698143, 5698150, 5698149
Vægtet ibrugtagningsår:	1942
Gruppe:	Gruppe 3. Boliger mellem 51-75 m <sup>2</sup> i etagebyggeri fra før 1960
Regnskabsperiode start:	01-01-2023
Regnskabsperiode slut:	31-12-2023

## Stamdata

<b>Antal byggeafsnit i drift:</b>						<b>1</b>
Boliger i drift:	Tæt/Lav		Etage		I alt:	
	Antal:	m <sup>2</sup>	Antal:	m <sup>2</sup>	Antal:	m <sup>2</sup>
Familieboliger (lejl.):			36	2.334	36	2.334
Ældreboliger:						
Ungdomsboliger:						
I alt:			36	2.334	36	2.334

## Afdeling under opførelse?

Ja

Nej

## A. Konklusion

Er der særlige udfordringer, indsatser eller behov for aftaler, som ønskes drøftet, herunder om anvisning, fysiske og sociale forhold og foranstaltninger m.v.?

Ja

Nej

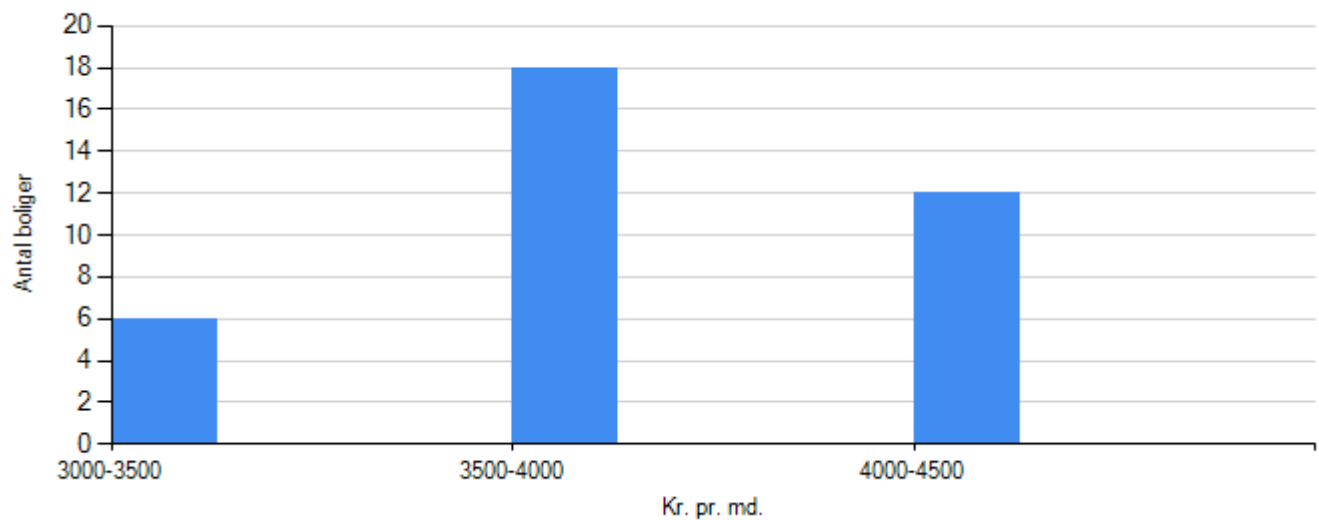
*For afdelinger i drift udfyldes resterende skema.*



## B. Gennemgang af afdeling

Økonomi/drift

Leje for afdelingens boliger



Familieboliger
Ungdomboliger
Ældreboliger

### Regnskabet's nøgletal

#### Årets henlæggelser til vedligeholdelse

	Afdeling	Benchmark
Kr. pr. bolig	12.555,56	17.302,52
Kr. pr. m2	193,66	256,30

#### Evt. kommentarer

#### Opsparede henlæggelser til vedligeholdelse

	Afdeling	Benchmark
Kr. pr. bolig	95.568,97	62.103,96



---

	Afdeling	Benchmark
Kr. pr. m2	1.474,07	917,50

**Evt. kommentarer**

**Vurdering af afdelingens vedligeholdelsestilstand**

Tilfredsstillende

Mindre tilfredsstillende

Ikke tilfredsstillende

**Evt. kommentarer**



*Beboerdemokrati*

**Er der en afdelingsbestyrelse?**

Ja

Nej



## Udlejning

### Fraflytningsprocent

	Afdeling	Benchmark
Almene familieboliger	5,56	10,34
Almene ældreboliger	i/t	i/t
Almene ungdomsboliger	i/t	i/t

### Evt. kommentarer

### Ledige boliger opgjort i procent

	Afdeling	Benchmark
Almene familieboliger	0,00	0,00
Almene ældreboliger	i/t	i/t
Almene ungdomsboliger	i/t	i/t

### Evt. kommentarer



*Røde afdelinger*

**Afdelingen har ikke haft kritiske effektivitetstal i de seneste tre år i træk**